

TRANSITIE NAAR EEN TOEKOMST- BESTENDIGE GEHANDICAPTENZORG

UITWERKING VAN VOORBEELD KANSLIJN 4

Om meer gevoel te krijgen bij de mogelijkheden op de vijf kanslijnen uit het Landelijk akkoord gehandicaptenzorg 'Transitie naar een toekomstbestendige gehandicaptenzorg' wordt een aantal voorbeelden gedeeld. Het doel van dit akkoord is om samen een transitie te maken naar een duurzame, toekomstbestendige en betaalbare gehandicaptenzorg. De gepubliceerde voorbeelden zijn niet uitputtend maar bedoeld als inhoudelijke inspiratie.

Heb je zelf een goed voorbeeld op een van de vijf kanslijnen? Deel deze dan met de transitie managers via transitiegz@significant.nl

FACT voor mensen met een licht verstandelijke beperking – Amarant: persona



Lisa

Lisa heeft een verstandelijke beperking. Door deze beperking zijn sommige aspecten van het leven lastiger voor Lisa. De problemen stapelden zich op en Lisa dreigde de grip op haar leven te verliezen. Ze is al met meerdere instanties in aanraking geweest, maar telkens had ze het gevoel dat er niet dóór haar besloten werd maar vóór haar. Hierdoor zakte Lisa alleen maar verder in de put.

Doelgroep: Mensen met een licht verstandelijke handicap die disfunctioneren op alle leefdomeinen en ernstige uitval hebben in eigen regie en participatie (zzp's 6VG, 7VG en LVG)

De vernieuwende zorg

Inmiddels wordt Lisa ondersteund door een FACT-team. Dit team bestaat uit verschillende hulpverleners die (afwisselend) samenwerken om Lisa weer in haar eigen kracht te zetten. Daarnaast krijgt Lisa ook begeleiding van een ervaringsdeskundige. Dit helpt Lisa. Het is fijn om met iemand te praten die hetzelfde heeft meegemaakt als zij, iemand die haar écht begrijpt. Bovendien biedt het Lisa perspectief: ook zij kan haar leven straks zo goed op de rit hebben.

Niet langer bepalen anderen wat er met Lisa gebeurt. Vanuit het FACT-team krijgt zij de ondersteuning die nodig is om zelf beslissingen te kunnen maken. Hierdoor krijgt Lisa langzaam maar zeker weer de regie terug over haar leven. Het gaat inmiddels een stuk beter met Lisa, en dus doet het FACT-team een stapje terug. Toch weet Lisa dat ze weer op hen kan terugvallen wanneer dat nodig is.

FACT voor mensen met een licht verstandelijke beperking – Amarant: factsheet - effecten

Kanslijn 4: Elke cliënt die dat aankan, krijgt een zo zelfstandig mogelijke, eigen veilige plek in de samenleving



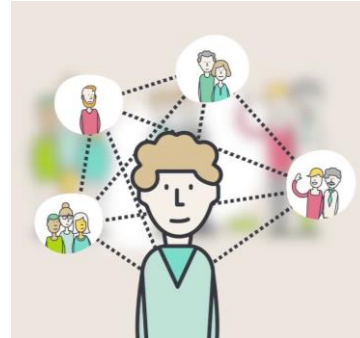
Het effect op de kwaliteit van bestaan

- Cliënten waarderen FACT voor mensen met een LVB met een 8.
- Circa 80% van de cliënten kan thuis blijven wonen i.p.v. te worden opgenomen op een verblijfslocatie
- Toename zelfredzaamheid, regie en participatie
- Vermindering problematiek
- Afname veiligheidsrisico's



Het effect op het werkplezier

- Meer afwisseling en vrijheid in ambulante omgeving
- Minder onregelmatige werktijden (avond, nacht en weekend)



Flexible
Assertive
Community
Treatment



De potentie om zorgprofessionals te ontlasten

- Minder individuele begeleiding en minder complexe groepsdynamiek
- Verminderde inzet per cliënt in uren per maand



De potentie om zorguitgaven te verminderen

- Te verwachten besparing in de VGZ-zorgkantoorregio's van ruim € 8,5 miljoen per jaar (in Zvw en Wlz)
- Behandeling door FACT voor mensen met een LVB zorgt voor een besparing van 56% per cliënt per jaar door afname van verblijf en zorg
- Mensen kunnen vaker uit de Wlz blijven en in thuishouding vanuit Zvw en Wmo zorg en ondersteuning ontvangen

Meer informatie:

- [Amarant - FACT voor mensen met een licht verstandelijke beperking \(vgz-zorgkantoren.nl\)](http://vgz-zorgkantoren.nl)
- [handleiding_\(F\)ACT hoofdstuk1.pdf \(kennispleingehandicaptensector.nl\)](http://kennispleingehandicaptensector.nl)

FACT voor mensen met een licht verstandelijke beperking – Amarant: factsheet – zelf toepassen



Kanslijn 4: Elke cliënt die dat aankan, krijgt een zo zelfstandig mogelijke, eigen veilige plek in de samenleving

Wat moet je investeren?

- Certificaat voor FACT-LVB en voldoen aan de voorwaarden die daarbij horen
- Manager die er boven zit om teams aan te sturen
- Dagje meelopen met Amarant
- Medewerkers on the job de methodiek aanleren
- Beschikbaarheid van de benodigde zorgprofessionals

Werkzame elementen

- Zorg wordt rondom de cliënt gecentreerd i.p.v. de cliënt rondom de zorg
- Problemen in samenhang aanpakken
- Een FACT-team dat bestaat uit o.a. een psychiater en/of arts voor verstandelijk gehandicapten (AVG), gedragskundige, verpleegkundige, maatschappelijk werker, trajectbegeleider, jobcoach en ervaringsdeskundige
- Voldoende volume om te beginnen (alleen of in samenwerking met andere zorgaanbieders), bij 100 cliënten is het rendabel
- Inzet afbouwen na intensieve periode van begeleiding
- Begeleiding in thuissituatie na afbouw FACT (in samenwerking met gemeenten)
- Geregeld collegiaal overleg

Uitdagingen

- Verzuim onder collega's i.v.m. mentale belasting
- Meer risico's aan thuis behandelen
- Beschikbaarheid van voldoende professionals
- Implementatie van FACT-lvb op plekken waar zorgaanbieder minder groot is en bij zorgaanbieders die niet alle professionals in huis hebben
- Afspraken over de financiering van indirecte tijd (met zorgverzekeraar en zorgkantoor)
- Beschikbaarheid van geschikte woonruimte voor cliënten

Waar wordt het toegepast?

- Bij Amarant in heel Noord-Brabant. Voornamelijk in midden en West-Brabant. Amarant is minder groot in Noord-Oost en Zuid-Oost Brabant. Tot 30-6-2022 in totaal 285 cliënten in behandeling.
- Andere organisaties zoals Koraal, Dichterbij, Trajectum passen FACT-LVB ook toe. In 2020 is Laura Neijmeijer gepromoveerd op een onderzoek naar de effectiviteit van de FACT bij de Borginstellingen.

<https://www.deborg.nl/media/sa1fdqyx/de-borg-magazine-f-act-lvb-september-2020.pdf>